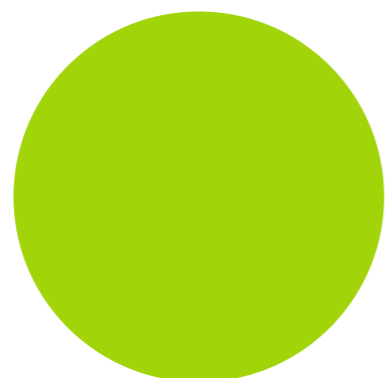


Cód. EAN	REF.	PRODUCTO/PRODUCT/PRODUIT
8414600351721	Ref. 351720	Foramen PHARMA <b>Suave/Soft/Souple</b>
8414600351820	Ref. 351820	Foramen PHARMA <b>Medio/Medium</b>
8414600355927	Ref. 355920	Foramen PHARMA <b>Sensor</b>
8414600353329	Ref. 353320	Foramen PHARMA <b>Sensibles, Sensitive, Sensible</b>
8414600350922	Ref. 350920	Foramen PHARMA <b>Ortodoncias, Orthodontic, Orthodonties</b>
8414603545202	Ref. 354520	Foramen PHARMA <b>Postoperatorio, Postoperative, Postopératoire</b>

110115



HIGIENE BUCODENTAL - ORAL HYGIENE  
**foramen**

Foramen S.L. Pol. Ind. de Guarnizo  
39611 Guarnizo - Cantabria (SPAIN)  
Tel. (+34) 942 32 12 73 - Fax: (+34) 942 32 12 96  
[www.foramen.es](http://www.foramen.es)  
Email: [info@foramen.es](mailto:info@foramen.es)



**\*foramen**  
**PHARMA**



HEALTHY **smiles**  
**sourires** + SANTÉ SANAS **sonrisas**

**ANTIPLACA**  
Suave y Medio

**Sensibles**  
Extra suave

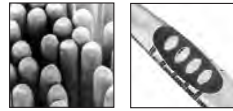
**Sensor**  
Ultra fino

**Postoperatorio**  
Extreme Care

**Ortodoncias**  
Especial Brackets

fora|||en

**PHARMA**



CEPILLO DENTAL ANTIPLACA. Filamentos Tynex de puntas redondeadas. Con capuchón protector y mango bimaterral antideslizante.

ANTI-PLAQUE TOOTHBRUSH. Tynex round ended filaments. With protective cup and easy grip handle.

BROSSE A DENTS ANTIPLAQUE. Filaments Tynex en pointes arrondies. Avec capuchon protecteur et manche bi-matériel anti-glissant.



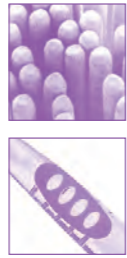
Ref. 351720 Ref. 351820



Soft - Medium  
Souple - Medium

fora|||en

**PHARMA**



Especiales filamentos **extrasuaves** de puntas redondeadas y pulidas desarrollados clínicamente para problemas de **hipersensibilidad dental y encías delicadas**.

Su cabeza anatómica accede con facilidad a las zonas más difíciles de la boca, actuando con precisión en los espacios interdientales y en el margen gingival, eliminando más placa y reduciendo el riesgo de caries.

Special **extrasoft** filaments clinically developed for **dental hypersensitivity and sensitive gums**. The anatomic head gets to the most difficult parts of the mouth, acting effectively in the interdental space, removing more plaque.

Fibres **extrasouples** et arrondies spéciales pour les **gencives sensibles**. Sa tête anatomique accède avec facilité à tous les coins de la bouche. Un brossage avec précision totale entre les espaces interdentaires.



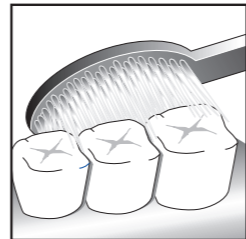
Ref. 353320



Extra soft  
Extra souple

fora|||en

**PHARMA**



Filamentos **ULTRA FINOS**, acceden fácilmente a los espacios interdientales proporcionando un suave masaje sobre las encías. Con capuchón protector y mango bimaterral antideslizante.

**ULTRA THIN** soft filaments easy to get to interdental areas providing a soft massage over gums. With protective CUP and non slipping handle.

Filaments **ULTRA FINS**, qui accèdent facilement aux espaces inter-dentaires en apportant un doux massage aux gencives. Avec **CAPUCHON** protecteur et manche bi-matériel anti-glissant.



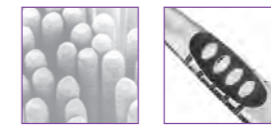
Ref. 355920



Ultra thin  
Ultra fin

fora|||en

**PHARMA**



Cepillo específico para la higiene y el cuidado bucodental durante el **periodo postoperatorio**.

Sus microfilamentos de puntas redondeadas y texturizadas **extremadamente suaves** (0,10mm de diámetro) permiten el cepillado sin dolor de las **zonas delicadas intervenidas quirúrgicamente**, manteniéndolas limpias y sanas en todo momento.

Toothbrush specifically designed for **post-operative** oral care. **Extra soft** rounded microfilaments (0,10mm diameter) allow no-pain-brushing for sensitive areas in your mouth, which have suffered from surgery, keeping them always clean and healthy.

Brosse à dents spécialement conçue pour l'hygiène dentaire du **postopérateur**. Ses microfilaments de pointes arrondies et **ultra doux** (0,10mm de diamètre) permettent un brossage de la zone opérée sans douleur et la maintenance propre et saine en tout moment.



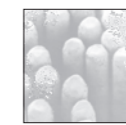
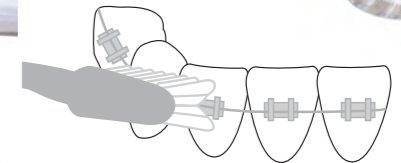
Ref. 354520



Extra Soft  
Ultra Doux

fora|||en

**PHARMA**



El **PERFIL ANGULAR** de sus filamentos accede mejor a la estructura de los **BRACKETS**. Monofilamentos de **PUNTAS REDONDEADAS** no abrasivos, limpian sin rayar el esmalte ni dañar las encías.

The **angular outline** of its filaments gets better to the **BRACKET** structure. Filaments polished and **ROUND ENDED**, non abrasive, clean thoroughly without scratching the enamel or harming the gum tissue.

Le **profil angulaire** de ses filaments accède mieux aux appareils dentaires. Fibres **ARRONDIES** respectent les gencives et l'émail dentaire.



Ref. 350920



Brackets